

RODMAN 38 FLYBRIDGE



DATI TECNICI

Lunghezza	11,40 Mt	Larghezza	3,91 Mt
Pescaggio	1,20 Mt	Dislocamento	11175 Kg
Anno costr.	2003	Anno immatricolazione	2003
Velocità massima	31 Mn	Velocità crociera	24 Mn
Bandiera	Italiana	Note Finanziarie	Iva inclusa
Condizione	Brokerage		

PREZZO

euro 128.000

+5% commissione

"Dati ritenuti corretti, ma non contrattuali. La presente non costituisce, in nessun caso, documento contrattuale."

RODMAN 38 FLYBRIDGE

DESCRIZIONE

Imbarcazione in buone condizioni, solo 520 ore di navigazione. Necessita di alcuni ripristini di tipo estetico, comunque non importanti.

COMBUSTIBILI E MOTORI

Nr Serbatoi	2	Mat. Serbatoi	inox
Cap. Serbatoi	940 Lt	Carburante	diesel
Nr Motori	2	Marca motori	volvo penta
Modello motori	tamd 63p	Potenza motori	370 CV
Ore moto	520	Trasmissione	linea asse

MATERIALE COSTRUZIONE

Scafo	vetroresina
Tuga	vetroresina e teak
Coperta	vetroresina

IDRAULICI

Nr Serbatoi acqua	1	Capacità di ognuno	400 Lt
Materiale	polietilene	Autoclave	si
Dissalatore		Boiler	si

ELETTRICI

Tensione	12/220v	Carica batterie	si
Numero Batterie	5	Cap. Batterie	500 Ah
Generatore	si	Marca	paguro 3,5 Kw
Inverter			

DESCRIZIONE INTERNI

- Cabina armatoriale a prua con Wc privato con box doccia separato;
- Cabina ospiti con 2 letti in piano;
- Wc Ospiti;
- Angolo cottura su murata sinistra;
- Living con divani contrapposti e tavolo;

RODMAN 38 FLYBRIDGE

- Zona di pilotaggio a dritta.

DESCRIZIONE ARMAMENTI

Fuochi in vetro ceramica	Frigo/congelatore a colonna	Aria condizionata
Generatore	Passerella idraulica	Bumini top Fly
Cuscineria completa	Oscuranti Vetri	Pozzetto in teak
Serbatoio acque nere		

DESCRIZIONE STRUMENTAZIONE

Bussola	GPS Garmin touch screen 2021	Autopilota
Ecoscandaglio	Elica di prua	VHF
Flaps	Stereo	Angolo di barra
GPS fly	Vhf Fly	

NOTE AGGIUNTIVE

Sostituzione eliche Volvo Penta in acciaio Revisione piedi aggiornamento Volvo Penta con assi d'acciaio Come da programma Volvo Penta revisione iniettori a 650 ore Prese di mare sostituite nel 2023

RODMAN 38 FLYBRIDGE



RODMAN 38 FLYBRIDGE



RODMAN 38 FLYBRIDGE



RODMAN 38 FLYBRIDGE



RODMAN 38 FLYBRIDGE



RODMAN 38 FLYBRIDGE



RODMAN 38 FLYBRIDGE



RODMAN 38 FLYBRIDGE



RODMAN 38 FLYBRIDGE



RODMAN 38 FLYBRIDGE



RODMAN 38 FLYBRIDGE



RODMAN 38 FLYBRIDGE



RODMAN 38 FLYBRIDGE



RODMAN 38 FLYBRIDGE



RODMAN 38 FLYBRIDGE



RODMAN 38 FLYBRIDGE



RODMAN 38 FLYBRIDGE



RODMAN 38 FLYBRIDGE



RODMAN 38 FLYBRIDGE



RODMAN 38 FLYBRIDGE



RODMAN 38 FLYBRIDGE



RODMAN 38 FLYBRIDGE



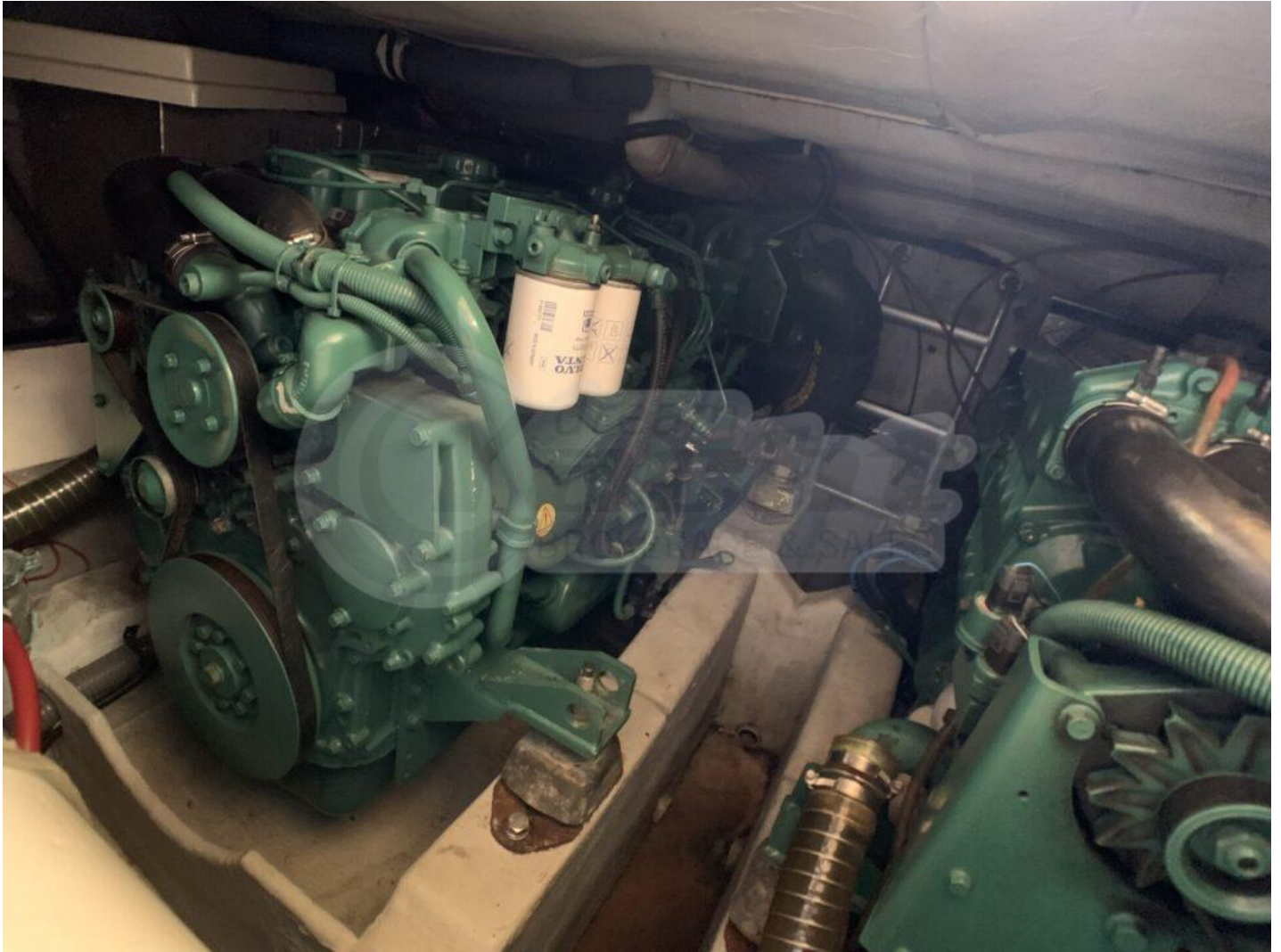
RODMAN 38 FLYBRIDGE



RODMAN 38 FLYBRIDGE



RODMAN 38 FLYBRIDGE



RODMAN 38 FLYBRIDGE



RODMAN 38 FLYBRIDGE



RODMAN 38 FLYBRIDGE

