

## RODMAN 38 FLYBRIDGE



### DATI TECNICI

Lunghezza	11,40 Mt	Larghezza	3,91 Mt
Pescaggio	1,20 Mt	Dislocamento	11175 Kg
Anno costr.	2003	Anno immatricolazione	2003
Velocità massima	31 Kn	Velocità crociera	24 Kn
Bandiera	Italiana	Note Finanziarie	Iva inclusa
Condizione	Brokerage		

<b>PREZZO</b>	<b>euro 128.000</b>
	+5% commissione

*"Dati ritenuti corretti, ma non contrattuali. La presente non costituisce, in nessun caso, documento contrattuale."*

# RODMAN 38 FLYBRIDGE

## DESCRIZIONE

Imbarcazione in buone condizioni, solo 520 ore di navigazione. Necessita di alcuni ripristini di tipo estetico, comunque non importanti.

## COMBUSTIBILI E MOTORI

Nr Serbatoi	2	Mat. Serbatoi	inox
Cap. Serbatoi	940 Lt	Carburante	diesel
Nr Motori	2	Marca motori	volvo penta
Modello motori	tamd 63p	Potenza motori	370 CV
Ore moto	520	Trasmissione	linea asse

## MATERIALE COSTRUZIONE

Scafo	vetroresina
Tuga	vetroresina e teak
Coperta	vetroresina

## IDRAULICI

Nr Serbatoi acqua	1	Capacità di ognuno	400 Lt
Materiale	polietilene	Autoclave	si
Dissalatore		Boiler	si

## ELETTRICI

Tensione	12/220v	Carica batterie	si
Numero Batterie	5	Cap. Batterie	500 Ah
Generatore	si	Marca	paguro 3,5 Kw
Inverter			

## DESCRIZIONE INTERNI

- Cabina armatoriale a prua con Wc privato con box doccia separato;
- Cabina ospiti con 2 letti in piano;
- Wc Ospiti;
- Angolo cottura su murata sinistra;
- Living con divani contrapposti e tavolo;
- Zona di pilotaggio a dritta.

# RODMAN 38 FLYBRIDGE

## DESCRIZIONE ARMAMENTI

Fuochi in vetro ceramica	Frigo/congelatore a colonna	Aria condizionata
Generatore	Passerella idraulica	Bumini top Fly
Cuscineria completa	Oscuranti Vetri	Pozzetto in teak
Serbatoio acque nere		

## DESCRIZIONE STRUMENTAZIONE

Bussola	GPS Garmin touch screen 2021	Autopilota
Ecoscandaglio	Elica di prua	VHF
Flaps	Stereo	Angolo di barra
GPS fly	Vhf Fly	

## NOTE AGGIUNTIVE

**Lavori da fare:** Sostituzione del teak sulla Spiagetta di poppa, lucidatura totale, sostituzione del sei cuscini della poltrona del pilota sul fly; antivegetativa, manutenzione approfondita ai motori; infine data la sua età, necessita di altri piccoli lavori estetici non rilevanti.

# RODMAN 38 FLYBRIDGE





# RODMAN 38 FLYBRIDGE



# RODMAN 38 FLYBRIDGE





# RODMAN 38 FLYBRIDGE



# RODMAN 38 FLYBRIDGE





# RODMAN 38 FLYBRIDGE



# RODMAN 38 FLYBRIDGE





# RODMAN 38 FLYBRIDGE





# RODMAN 38 FLYBRIDGE



# RODMAN 38 FLYBRIDGE





# RODMAN 38 FLYBRIDGE





# RODMAN 38 FLYBRIDGE



# RODMAN 38 FLYBRIDGE



# RODMAN 38 FLYBRIDGE





# RODMAN 38 FLYBRIDGE



# RODMAN 38 FLYBRIDGE





# RODMAN 38 FLYBRIDGE





# RODMAN 38 FLYBRIDGE



# RODMAN 38 FLYBRIDGE





# RODMAN 38 FLYBRIDGE





# RODMAN 38 FLYBRIDGE



# RODMAN 38 FLYBRIDGE



# RODMAN 38 FLYBRIDGE

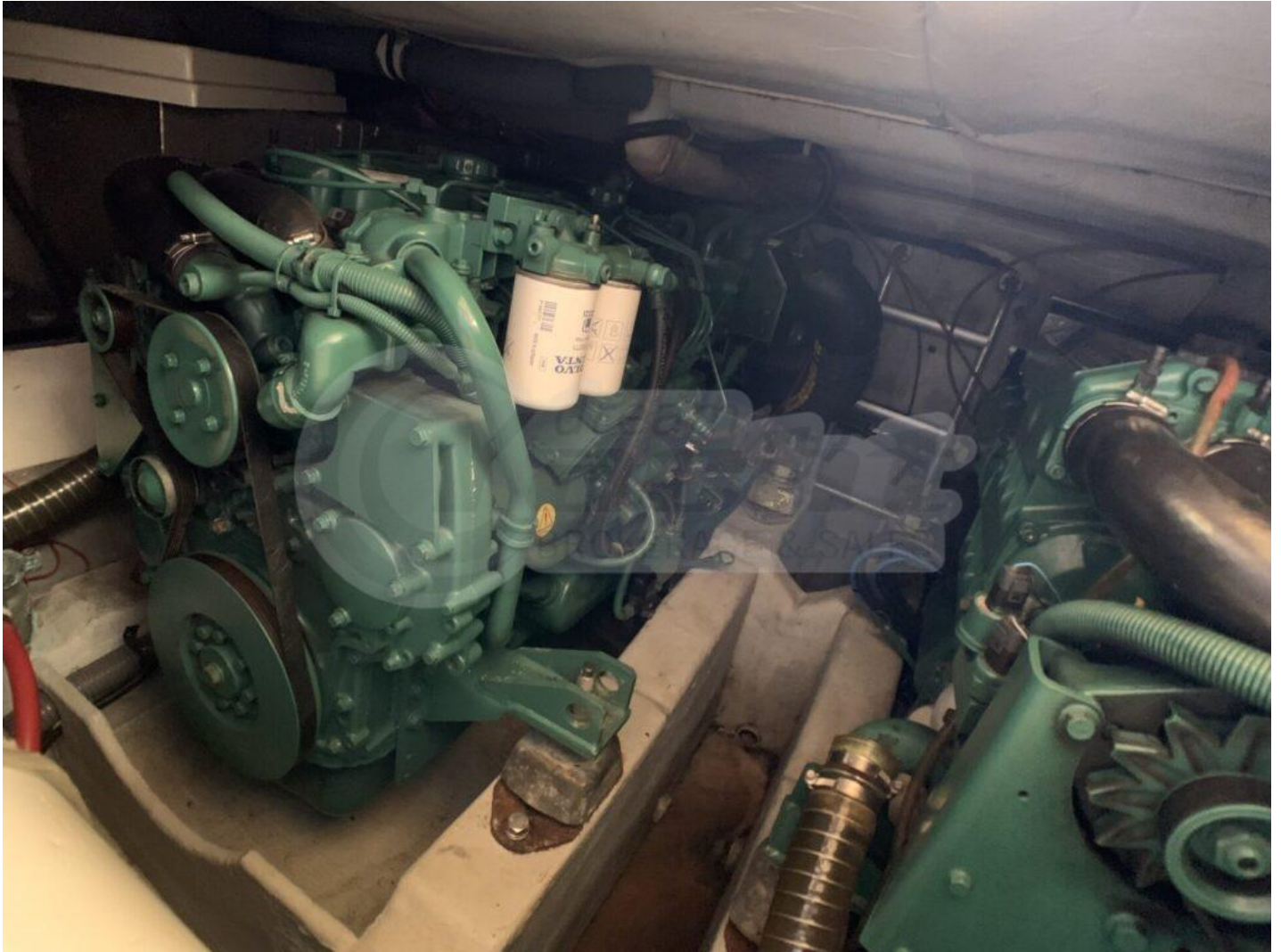




# RODMAN 38 FLYBRIDGE



# RODMAN 38 FLYBRIDGE





# RODMAN 38 FLYBRIDGE





# RODMAN 38 FLYBRIDGE



# RODMAN 38 FLYBRIDGE

